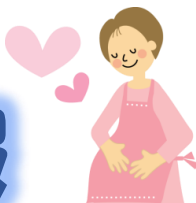




# 認定こども園 愛育園

## 子育て支援情報



### 地域子育て支援センター ゆりかご

親子で気軽に遊んだり、お話したりできるオープンスペースです。楽しい季節の行事もあります。子育ての仲間と一緒に楽しく過ごしましょう。



### すくすくサポート 西条南

妊娠期から子育て期にわたり支援を行う地域拠点です。様々なイベントもありますので気軽にお願いください。



気軽に遊びに  
来て下さいね



6月 \* 11:15~11:30の間に絵本の読み聞かせ等を行います。 ●製作の日です。

日	月	火	水	木	金
	1*	2●	3	4	5*
7	8*	9●	10	11	12*
14	15*	16●	17	18	19*
21	22*	23●	24	25	26*
28	29*	30●			

### 【お知らせ】

- ・6月の行事は感染予防のため、中止となっております。
- ・行事以外は予約をとりませんが、来所の人数が多数になったときは利用をお断りさせていただきます。
- ・当面の間、マスクの着用をお願いします。
- ・コーヒー類の提供を終了します。また、お茶の提供も6月末で終了しますので水筒をもってきてください。

7月 [ ] は休館日です。

日	月	火	水	木	金
			1	2	3*
5	6	7●	8	9	10*
日曜開放	休館日	あいあいくらぶ スペース開放 13:00～			
12	13*	14●	15	16	17*
				子育て座談会 スペース開放 12:00～	
19	20	21●	22	23	24*
日曜開放 ワーキング マタニティ	休館日		手芸クラブ スペース開放 12:00～		
26	27	28●	29	30	31*
	ハローワーク 相談会	背守り刺繍 12:30 からは予 約の方のみです	マタニティヨガ		

ゆりかご ※7/1(水)10時～予約開始

- 子育て座談会 7月16日(木) 10:00～11:00  
(定員4組) 「成長に合った言葉かけ」
- 手芸クラブ 7月22日(水) 10:00～11:30 参加費 100円  
(定員4組) 「くつ型のピンクッション」

すくすくサポート西条南( [ ] はすくすくサポートの行事です)

- ワーキングマタニティ 7月19日(日) 10:00～12:00  
働く妊婦さんが妊娠・出産・子育てについて学ぶ教室です。  
※6～8か月頃の安定期に入ってから受講をお勧めします。  
【予約・問合せ】東広島市役所 こども家庭課  
☎082-420-0407
- 背守り刺繍 7月28日(火) 13:30～14:30 予約7/1(水)から  
(定員5組) 高校生と一緒に「背守り」を体験しましょう。
- マタニティヨガ 7月29日(水) 10:00～11:30 予約7/8(水)から  
(定員5組) 対象:妊娠週数15週以降の方。  
持ち物:母子健康手帳、バスタオル、フェイスタオル、飲み物  
※医師に相談の上、参加申し込みをしてください。  
※マスクを着用してお越しください。

※7/29(水)の母子保健コーディネーターによる身体計測は午後からになります。

## ～スタッフのつぶやき～

4月10日から新型コロナウイルス感染予防の為、ゆりかご・すくすくサポート西条南を臨時休館していました。子ども達やお母さんたちと遊んだり話をしたりして賑やかだったのに休館してからはシーンと静まり返っていました。

5月18日に開所して少しずつですが利用者も遊びに来てれています。みんなに会えて巣籠生活での出来事を笑いながら聞いたり話したりできることがと～っても楽しくてうれしい気持ちでいっぱいになりました。

世間でリモート飲み会や会議が普及しだし、ついにはすくすくサポート西条南でもZOOMを使っての企画を考えることになりました。内容はまだ未定ですがおたよりや電子母子手帳の母子モでお知らせする予定です！今回をきっかけに色々なことを変えていこうと思います！

## 毎週水曜日は母子保健コーディネーターが来ます

育児相談や身体計測などを行います。

※身体計測をされる方は母子手帳とバスタオル持って来てください。

## 認定こども園 愛育園

〒739-0024

東広島市西条町御園宇6245-1

開放日 月～金曜日

日曜日(月1, 2回)

開所時間・予約・問合せ 10:00～15:00

### ●地域子育て支援センターゆりかご

☎082-424-3932

☎082-493-7488

mail [yurikago@aiikuen.org](mailto:yurikago@aiikuen.org)

### ●すくすくサポート西条南

☎090-8609-0864

