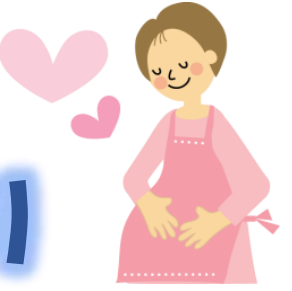


令和3年度6月



認定こども園 愛育園



ゆりかご、すくすくだより

地域子育て支援センター ゆりかご

親子で気軽に遊んだり、お話したりできるオープンスペースです。楽しい季節の行事もあります。子育ての仲間と一緒に楽しく過ごしましょう。

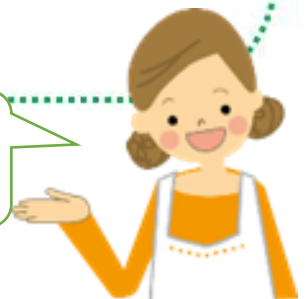


すくすくサポート 西条南

妊娠期から子育て期にわたり支援を行う地域拠点です。様々なイベントもありますので気軽にお越しください。



気軽に遊びに来て下さいね



6月

* 11:15~11:30 の間に絵本の読み聞かせ等を行います。 ● 製作の日です。

★ 毎週水曜日は母子保健コーディネーターが来ます。

日	月	火	水	木	金
		1	2	3	4
					
6	7	8	9	10	11
		臨時休館 6月20日まで			
13	14	15	16	17	18
20	21*	22●	23★	24	25
27	28*	29●	30★	30	
					

6月20日まで緊急事態宣言の為臨時休館となります。子育て相談は電話やメールにて受付けております。
また、オンラインで“のん太広場 in ゆりかご&すくすくサポート西条南”も行っています。詳しくはHPをご覧ください。



～スタッフのつぶやき～

玄関を入ってすぐに見える壁面飾りは毎月各クラスが考え園児の作品などを展示しています。6月はゆりかごの利用者と一緒に、童謡の“あめふりくまのこ”をテーマに壁面飾りを作りました。絵の具を使ってスタンプしたり、手でペタペタつけてみたりして色々な模様のアジサイができました。家では絵の具をだして遊ぶことがないようなので楽しそうに手伝ってくれました。3歳の子どもは紙いっぱいスタンプをし、1歳の子どもは手に付いた絵の具を不思議がっていましたが、そのうち指についた絵の具でペタペタしていましたよ。“やってみたい”“楽しかった”と子どもたちが思えるような製作やイベントをこれからも考えていこうと思います！



★毎週水曜日は母子保健コーディネーターが来ます

育児相談や身体計測などを行います。

※身体計測をされる方は母子手帳を持って来てください。

認定こども園 愛育園

〒739-0024

東広島市西条町御園宇6245-1

開放日 月～金曜日

日曜日(月1, 2回)

開所時間・予約・問合せ 10:00～15:00

●地域子育て支援センターゆりかご

☎082-424-3932

☎082-493-7488(日曜開放のみ)

mail yurikago@aikuen.org

●すくすくサポート西条南

☎090-8609-0864

